

## Temporizador para Sinalização

### Modo de Funcionamento:

Com 1 ou 2 saídas com função cíclica para sinalização, comutam seus contatos de saída para a posição de trabalho e de repouso, por intervalos de tempo iguais, ciclicamente e em uma frequência selecionável no frontal do aparelho.

### Características Técnicas:

Precisão de repetibilidade: 4% do fundo de escala

Precisão de ajuste:  $\pm 1$  imp./min.

Ajuste de Frequência: 20 à 80 imp./min.

Tempo de retorno: 100ms.

Saída: rele SPDT 5A max. ( $\cos \varphi = 1$ )

Consumo: 3VA

Alimentação: 12-24-48-110-220Vca (+10%-15%) especificar

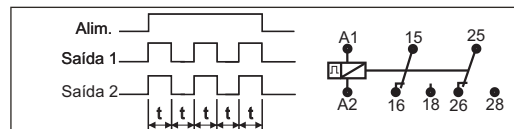
12-24-48Vcc (+10%-15%) especificar

Frequência da rede: 50/60Hz

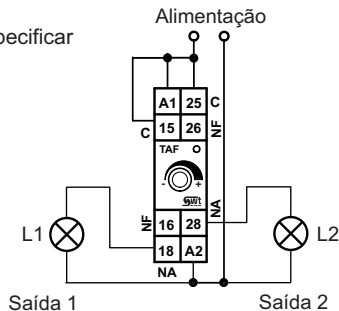
### TAF



### Diagrama funcional



### Diagrama de ligação



### Dimensões:

