

Partida de Motores Estrela - Triângulo

Modo de Funcionamento:

Partida Estrela Υ

No momento da energização o rele Υ comuta seu contato para a posição (15/18) permanecendo nesta até o fim do tempo selecionado na escala frontal. Após a contagem deste tempo o rele Υ volta para a posição (15/16).

Tempo de Transição

Contagem de cerca de 50ms.

Funcionamento Triângulo Δ

Após cerca de 50ms o rele Δ comuta seu contato para a posição (25/28) permanecendo nesta posição até que a bobina (A1/A2) seja desenergizada.

Características Técnicas:

Precisão: $\pm 5\%$ do fim de escala e 2% de repetibilidade

Tempo de reset: mínimo 100ms

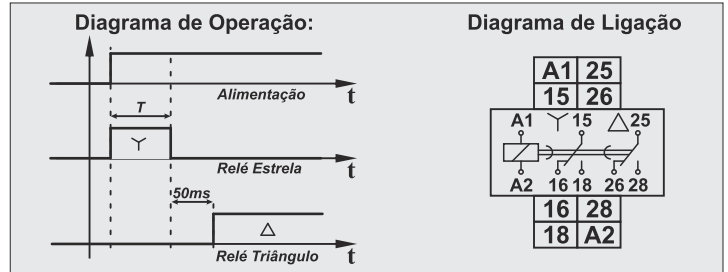
Consumo: 3VA

Corrente máx. em 250Vca: 5A(cos $\varphi=1$) ou 2A(cos $\varphi=0,6$)

Ajuste de tempo: através de Knob

Alimentação: 12, 24, 48, 110, 220Vca 50/60Hz ou 12, 24, 48Vcc

Escalas: 6, 15, 30, 60seg. - outras sob consulta



Reversão de Motores

Desenvolvido pela Switem o temporizador eletrônico para reversão de motores é indicado para substituir temporizadores cíclicos eletromecânicos em máquinas de lavar industriais, misturadores, etc., onde é necessário comandar reversão de motores em modo contínuo. Os tempos desse equipamento são fixos e ajustados de fábrica.

Modo de Funcionamento:

Ao energizar A1 e A2, o LED vermelho (Rele1) acende e a Saída 1 (15/18) é acionada, permanecendo neste modo pelo tempo T1. Decorrido este tempo, inicia-se uma pausa temporizada por T2, após este tempo, o led vermelho (Rele 2) acende e a Saída 2 (25/28) é acionada, permanecendo neste modo pelo tempo T1, entrando novamente em pausa. Este modo de operação cíclica continua até desenergizar A1 e A2.

Características Técnicas:

Alimentação: 12-24-48-110-220Vca ou 12-24-48Vcc

Frequência da rede: 50/60Hz

Consumo: 3VA

Precisão repetibilidade: 4% fundo de escala

Tempo 1: Sob pedido

Escalas: 12, 15, 24, 30, 60, 90, 180, 360 seg.

Tempo 2: Sob pedido

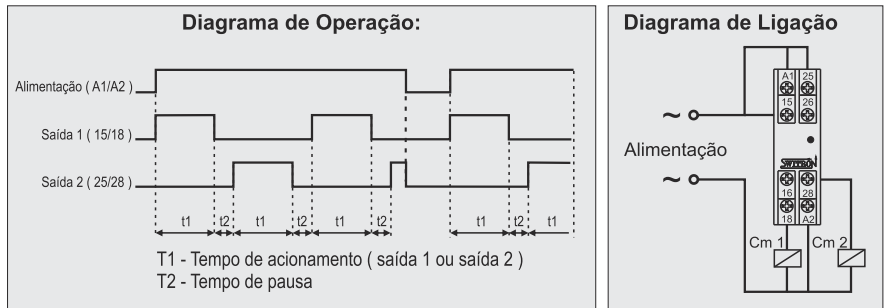
Escala: 1 a 30 seg.

Saída: 2 reles SPDT - 5A/250Vca (resistivo)

Temperatura de trabalho: 0 a 50°C

Montado em caixa de ABS norma DIN 22,5x75mm

TACQ



Temporizador para Sinalização

Modo de Funcionamento:

Com 1 ou 2 saídas com função cíclica para sinalização, comutam seus contatos de saída para a posição de trabalho e de repouso, por intervalos de tempo iguais, ciclicamente e em uma frequência selecionável no frontal do aparelho.

Características Técnicas:

Precisão de repetibilidade: 4% do fundo de escala

Precisão de ajuste: ± 1 imp./min.

Ajuste de Frequência: 20 à 80 imp./min.

Tempo de retorno: 100ms.

Saída: rele SPDT 5A max. (cos $\varphi=1$)

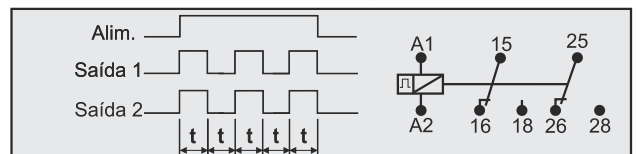
Consumo: 3VA

Alimentação: 12-24-48-110-220Vca (+10%-15%) especificar

12-24-48Vcc (+10%-15%) especificar

Frequência da rede: 50/60Hz

Temperatura de trabalho: 0 a 50°C



Dimensões

